



NOVO  
MEŠKA  
regata  
2019

## Vabilo

Vabimo na "Novomeško regato OSOR-OSOR 2019", ki bo letos organizirana že šestindvajsetič. Da osvežimo spomin, lanski zmagovalec regate in nosilec prehodnega pokala »Zvonček« je jadrnica Elektra in nas bo v ta spomin, v prvem večeru počastila z žlahtno kapljico...

Termin regate:

**10. – 13. oktober 2019**

Letos bo dogajanje potekalo v lošinjskem akvatoriju, z zborom in zaključkom v Nerezinah in vmesnim spanjem na Susku. Tu bomo spet imeli »glasbeni večer«, ko bo zaigrala »violinca«.....beri: razrezali bomo pršut. Ta mladi bi rekli, da se bomo mrežili«, mi pa vemo, kako je na koncu s to »mrežo«, ha ha...Nekomu od udeležencev bomo ta večer podelili »Spominski pokal«, vse z namenom, da nagradimo še kaj drugega, kot pa le najhitrejši čas. Drugi regatni dan bomo nadaljevali z jadranjem proti Lošinju. Vhod v Lošinjski zaliv bo tudi končni cilj. Vsi skupaj bomo šli ob 18:00 preko prekopa Privlaka in barke privezali v večerni urah v Nerezinah.

V primeru manj primernih razmer, bomo regatno polje prilagodili trenutnim pogojem. Prihodnje leto pa bo zopet leto, ko bo šla ena skupina okoli in okoli Cresa, druga pa do mesta Cres in nazaj.

**Štartinna** znaša **40** € na barko in **40** € na osebo.

**Rok za prijavo** je **ponedeljek, 16. september 2019**. Letošnjega darila, »softshel jakne« bo verjetno vesel vsak, pogoj pa je pravočasna prijava. Tu pričakujemo razumevanje do organizatorja. Trudimo se. Možno je izbirati med moškim in ženskim modelom. Na voljo sta dve barvi (glej prijavnico in prilogo). Lahko naročite tudi dodatne kose. Cena za komad dodatnega naročila je zelo ugodna. Kasneje prijavljenim pa ne bomo mogli zagotoviti darila, bom pa v tem primeru strošek startnine za osebo zmanjšali za realni strošek vrednosti darila. Priložena je tabela z merami jaken.

Iz startnine se krijejo: pogostitev na začetku regate, pršut na Susku, kjer si bomo sami organizirali družabni večer, večerja na zaključku regate, pokali in medalje, darilo za vsakega udeleženca in ostali stroški organizacije. Stroški privezov niso vključeni v ceno.

Prijave in denar zbirata Gregor Čampa in Marko Švent, ob četrtek zvečer na Loki, ali po elektronski pošti: [gregor.campa@gmail.com](mailto:gregor.campa@gmail.com) ali [marko.svent@gmail.com](mailto:marko.svent@gmail.com).

***Regatni odbor !***

Priloge:

- Prijavnica
- Priloga z merami in barvami jaken

## **Program regate:**

### **Četrtek, 10.oktober 2019**

18:00 Zbor v luki Nerezine in sprejem posadk

19:00 Sestanek krmarjev (Televrin)

20:00 Otvoritev regate in druženje (za valobranom nerezinske luke)

### **Petek, 11.oktober 2019**

09.00 Prehod preko ožine Osor

10:00 Start 1 etape prvega dne

13:00 Časovni limit 1 etape in zaključek prve etape

Ni časovne omejitve druge etape. Vez v luki Susak v lastni režiji

20:00 Druženje ob pršutu in podelitev »Spominskega pokala«.

### **Sobota, 12.oktober 2019**

8:30 Kratek sestanek krmarjev – v kolikor je zvečer prej dogovorjeno, da je potreben.

10:00 Start

17:0 Časovni limit konca regate drugega tekmovalnega dne

20:00 Razglasitev rezultatov, večerja in zaključno druženje

### **Nedelja, 13.oktober 2019**

Jutranja tradicionalna kavica, poslavljanje in odhod v matične luke.

## Navodilo za jadranje

### 1.DAN

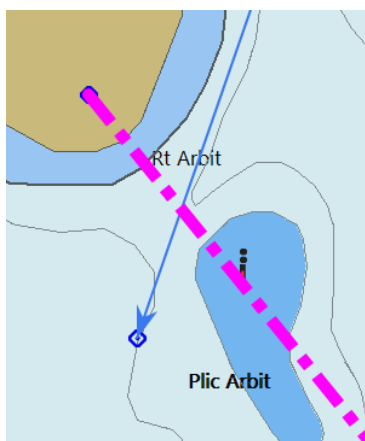
#### 1. Etapa: Rt Osor (Lošinj) – Rt Arbit (otok Unije) - (cca 8 Nm)

**Start – 10<sup>00</sup>:** Najverjetnje na Rt Osor na severu otoka Lošinj

**Startna črta:** V skladu z dogovorom na skiperskem sestanku

**Cilj prve etape:** Prehod med Rt Arbit na jugu Unij in plič Arbit. Prehod je obvezen iz severne smeri. Odčitek časa: pokrita smer Plič Arbit – najvišnji vrh otoka Velike Srakane.

**Časovni limit:** 13<sup>00</sup> (Povprečna hitrost cca 3 vozle)



#### 2. Etapa: Rt Arbit (otok Unije) – Susak – (cca 5,6 Nm)

**Start – 15 min** po prehodu zadnjega skozi cilj

**Startna črta:** enaka kot ciljna. Startamo v smeri proti vetru

**Cilj druge etape:** navidezna črta med svetilnikom na pomolu v mandrač Susak in rtom Arat na NE Suska.



**Časovni limit:** Ni omejitve!

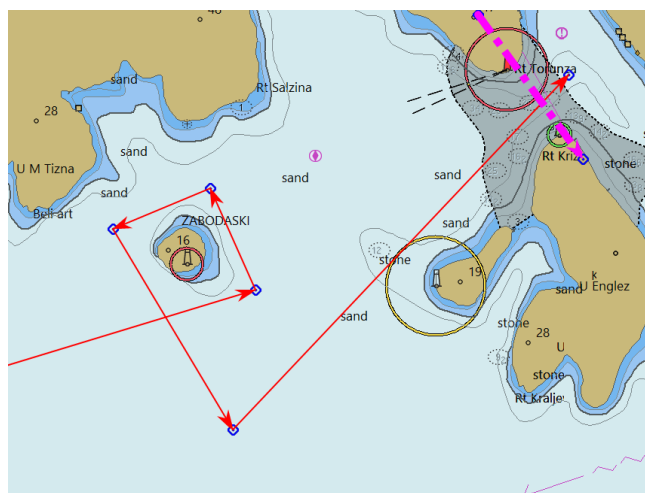
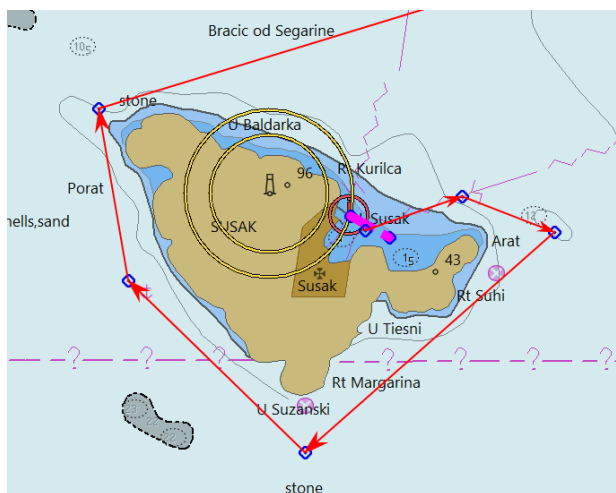
## 2.DAN

**3. Etapa:** Susak – okoli Suska – okoli otočka Zabodaski – vhod v Lošinjski zaliv - (cca 13,5 Nm)

**Start – 10<sup>00</sup>**

**Startna črta:** Svetilnik na vhodu v mandrač Susak in boja

**Potek plova:** Vozimo v smeri urinega kazalca okoli in okoli Suska, nadaljujemo do otoka Zabodaski in ga obkrožimo v nasprotni smeri urinega kazalca



**Cilj:** Vhod v Lošinjski kanal

**Ciljna črta:** Prehod med Rt Torunza (Lošinj) in svetilnik Rt Križ (otok Koludarac)

Odčitek časa: ko krmar iz svoje pozicije vidi, da je preko ciljne linije

**Časovni limit:** 17<sup>00</sup> (Povprečna hitrost cca 2 vozla)

OB 18:00 gremo vsi preko prehoda Privlaka in nadaljujemo do Nerezin

Vsaka barka si zapisuje svoje čase (GPS čas) in po radijski postaji (kanal 77) sporoči, da je prešla vmesni cilj, ali pa končni cilj.

**TEKMOVALNA PRAVILA**  
(Novomeška regata OSOR-OSOR)

Pri jadraniu se upoštevajo sledeči dokumenti:

- Jadralna regatna pravila ISAF 2009-2012
- Vabilo na regato in Navodila za jadranje.

**Štartna procedura:**

- 5 min – zvočni signal + VHF 77
- 4 min – zvočni signal + VHF 77 - **MOTORJE UGASNEMO !**
- 1 min – zvočni signal + VHF 77
- ŠTART – dolg zvočni signal + VHF 77

**PRAVILA OB STARTU:**

Jadrnico, ki po signalu »4 min do starta« ne ugasne motorja, se penalizira z enim mestom v končni uvrstitvi etape. Jadrnico, ki kljub opozorilu ne ugasne motorja, se diskvalificira.

Jadrnica, ki je v zadnji minuti pred štartnim signalom na tekmovalni strani štartne linije, se mora, preden bo štartala, vrniti na predštartno stran štartne linije, OKOLI ŠTARTNE OZNAKE. Jadrnica, ki se vrača proti štartni liniji z namenom štarta, nima prednosti pred jadrnicami, ki so štartale korektno (pravilno).

Jadrnica, ki je prehitro štartala, je dolžna ponoviti štart tako, da se v celoti vrne na predštartno stran štartne linije OKOLI ŠTARTNE OZNAKE. Jadrnica, ki se vrača proti štartni liniji z namenom ponovnega štarta nima prednosti pred jadrnicami, ki so štartale korektno (pravilno).

Jadrnica, ki ne bo upoštevala regatnih pravil ali navodil za jadranje bo diskvalificirana.

**PROTESTI:**

Protest se najavi regatnemu odboru takoj ob nastanku spornega dogodka na uradnem VHF kanalu. Po koncu etape se vplača 20 EUR na račun protesta. V primeru, da regatni odbor protest zavrne, ostane kavcija regatnemu odboru.

**TOČKOVANJE:**

Dosežena mesta po korigiranih časih, se točkujejo po naslednjem sistemu

<b>UVRSTITEV JADRNIC</b>	<b>TOČKE</b>
Najbolje uvrščena	1
Drugo uvrščena	2
Tretje uvrščena	3
Četrta uvrščena	4
ltd	

- Jadrnice, ki štartajo in ne pridejo do cilja, dobijo toliko točk, kolikor je jadrnic na štartni listi.
- Jadrnice, ki so diskvalificirane, dobijo toliko točk, kolikor je jadrnic na startni listi + 1 točka.

V primeru, ko so v etapi določene kontrolne točke, kjer se merijo časi, se upoštevajo rezultati na teh točkah v primeru, da je regata skrajšana/prekinjena ali pa če v cilj epate ne pride vsaj polovica jadrnic, ki so štartale.

Zmaga jadrnica z najmanjšim številom točk. V primeru izenačenega rezultata se primerja skupni korigirani čas vseh etap – jadrnica z najboljšim časom zmaga.

**Razvrstitev:**

**Razvrstitev in izračun jadrneag časa se bo izvedel po formuli Sušac Open kot sledi:**

$$KV = JV - C \times DR \text{ (v enotah: h m s)}$$

Kjer je:

**KV** = Kompenziran čas

**JV** = Čas jadrnja

**C** = Kompenzacija (v enoti sekunda/Nm)

**DR** = Dolžina etape

Upoštevanje kriterijev:  $R = L \times Kp \times Kj \times Ks \times Kr \times Kb \times Kc$  (m)

Kompenzacija:  $C = Lr \times (1700 / \sqrt{R}) - 258,16$  (s/NM)

Kjer je:

$$L = (P + (Lv \times 2/3) + (Loa \times 3/4)) / 3$$

**P** = Dolžina prednjega roba glavnega jadra v metrih

**Lv** = Dolžina vodne linije v metrih

**Loa** = Dolžina preko vsega v metrih

**Kp** = Korekcija za tip propelerja (0,96 = fiksni tro-kraki; 0,97 = fiksni dvo-kraki; 0,99 = zložljivi; 1 = brez propelerja)

**Ks** = korekcija starosti (0,90 za 1996 in starejši; 0,94 za 2006 in starejši; 0,98 za 2014 in starejši; 1,011 za 2015 in novejši) »Starost« = leto prve registracije ali leto spremembe trupa - upošteva se novejši podatek

**Kj** = Korekcija za jambor: (0,95 top; 1,0 frakcija)

**Kr** = Korekcija za navijalna jadra – drifter ni navijalno jadro (0,95 eno prednje navijalno jadro; 1,05 več prednjih navijalnih jader navitih na več različnih priponah; 1,0 brez prednjih navijalnih jader)

$$Lr = ((\text{teža plovila v tonah} \times 1,1) / \text{Loa v čevljih}) + 0,87$$

**Kb** = korekcija za balastne tanke (0,95 – brez takov, 1,0 – s tanki)

**Kc** = korekcija za nihajočo kobilico: (0,90 brez nihajoče kobilice; 1,0 z nihajočo kobilico)

Vsaka jadrnica bo razvrščena na podlagi uradnih dokumentov, prospektov proizvajalca, izjave lastnika ali meritev. Razvrstitev in izračun opravi regatni odbor.